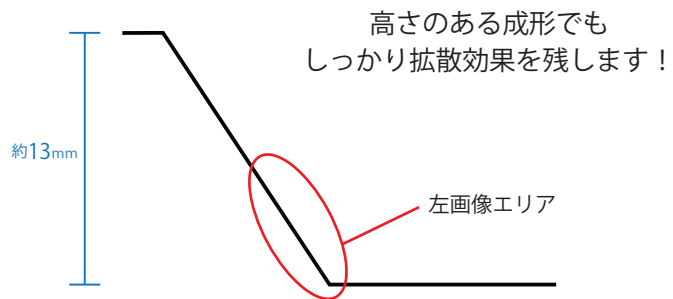
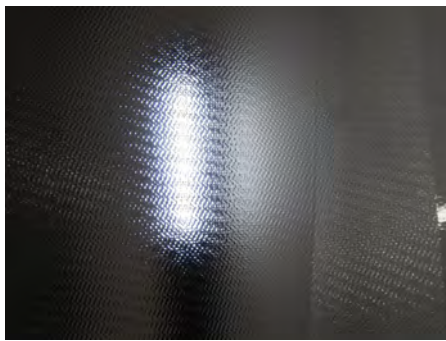


印刷による拡散表現



印刷でレンズカット風の光の拡散効果を与えることができるようになりました！
厚盛印刷によりインキの層を厚くすることで光の屈折が大きく表現できます。



ドットのサイズや形状を変えることで
レンズカットの効果を変化させることもできます

印刷による表現方法のため
部分的なエリアにだけ印刷することも可能です

ご興味がありましたら、弊社 営業担当者にお気軽にお問い合わせください。

☎ 0266-52-1470

<https://www.toyo-mark.com/> HP からのご相談も可能です。

